



BAU
MIX ПРОЕКТНО - СТРОИТЕЛЬНАЯ
КОМПАНИЯ «БАУ МИКС»

РЕФЕРЕНС-ЛИСТ



О КОМПАНИИ

с 2008 г.

работаем по всей России
и за рубежом

> 50

объектов построено

> 200

проектов сдали в работу

> 120

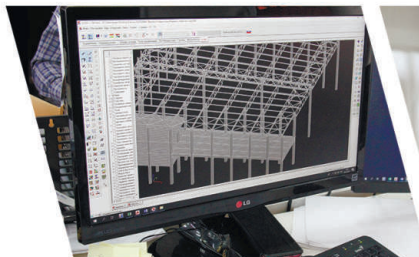
сотрудников в штате
компании

до 30%

снизим затраты
на строительство

в 60-ти

субъектах РФ выполнены
проекты





ВОЙЛОШНИКОВ
КИРИЛЛ
АЛЕКСАНДРОВИЧ

Генеральный директор Бау Микс

“

— Мы помогаем другому бизнесу быть более эффективным, проектируя новую бизнес-среду и воплощая идеи в материальном мире с максимальной точностью



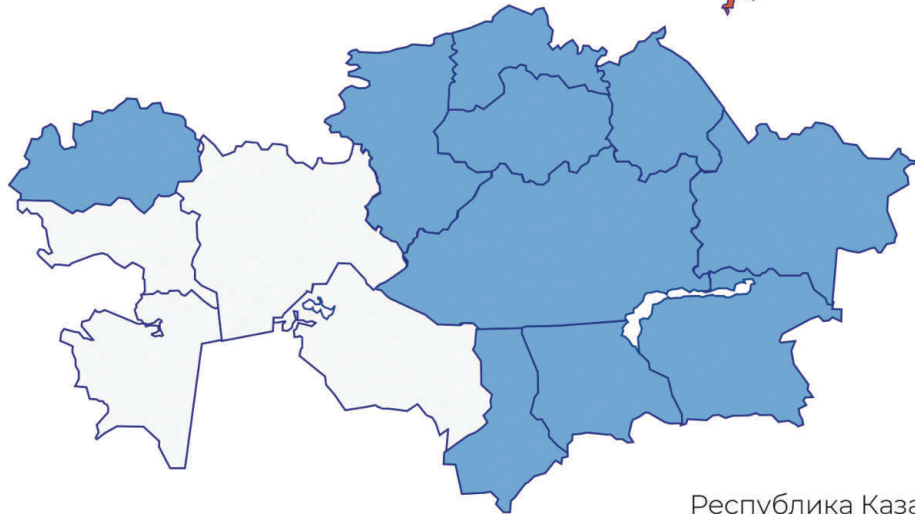
Российская Федерация



ГЕОГРАФИЯ РАБОТ

ВЛУ
МІХ

ПРОЕКТНО - СТРОИТЕЛЬНАЯ
КОМПАНИЯ «БАУ МИКС»



Республика Казахстан



КЛЮЧЕВЫЕ ОБЪЕКТЫ

1. Здания производственно-складского назначения

1.1. Пищевое производство

Молочный завод по производству сыра	6
Завод по производству мороженого	7
Завод по производству сгущенного молока	8
Эко-ферма с производственным комплексом	9
Цех по производству рыбной муки	10
Завод по производству сахара	11
Реконструкция завода по производству соков	12
Завод по производству бутилированных напитков водки и наливки	13
Завод по производству бутилированных напитков ..	14
Цех приготовления бортового питания	15
Цех по производству мясных полуфабрикатов	16
Отделение утилизации отходов	17

1.2. Промышленные объекты

Завод по производству ПВХ окон	18
Завод по производству коммунальной техники	19
Цех сваросборочного производства металлоконструкций	20
Завод полимеризации и горячего цинкования	21
Производственно-офисный комплекс	22
Производственный комплекс	23
Завод по производству шприцев	24
Завод по производству косметической продукции ..	25

1.3. Объекты складского назначения

Распределительный центр (МАРЦ)	26
Оптово-распределительный центр	27
Логистический комплекс кондитерских изделий ...	28
Складской комплекс с антресольным этажом	29

2. Здания гражданского назначения

2.1. Жилые дома

Жилой комплекс	30
Девятиэтажный жилой дом	31

2.2. Здания общественного назначения

Гостиничный комплекс со спа	32
СПА-отель	33
Торгово-развлекательный центр	34
Два торговых центра	35
Торгово-развлекательный центр	36
Гипермаркет спортивных товаров	37
Реконструкция гипермаркета "Лента"	38
Дилерский центр Jaguar и Land Rover	49
Водно-досуговый центр	40
Водносportивный досуговый центр	41
Спортивный комплекс	42
Многофункциональный спортивный комплекс	43
Аквапарк с оздоровительным центром	44
Банно-оздоровительный комплекс	45
Административное здание	46
Административно-лабораторный корпус	47



МОЛОЧНЫЙ ЗАВОД ПО ПРОИЗВОДСТВУ **СЫРА**

Виды работ:

Разработка проектной и рабочей документации
производственного комплекса.

Молочный завод производительностью 1150т молока в сутки,
Приготовление различных сыров, кисломолочной и молочной
продукции в объемах, соответственно 800 и 350 тонн.

Технология предприятия предусматривает полный комплекс
переработки молока от его получения с сельскохозяйственных
предприятий и ферм до выпуска готовой продукции.

Ассортимент выпускаемой продукции: сыры полутвердых и
твердых сор-тов, сливочное масло, пастеризованное
молоко,кисломолочные продукты (творог,
кефир, йогурт, сметана и т.д.).

Площадь:
120 000 м²

Местоположение:
Новосибирская
область



ЗАВОД ПО ПРОИЗВОДСТВУ МОРОЖЕНОГО

Виды работ:

Разработка проектной и рабочей документации в соответствии с техническими требованиями и нормами Республики Казахстан.

Объект представляет собой комплексную застройку включающую в себя: 2 больших производственных и один административно-бытовой корпуса, различные складские объекты и сооружения технического назначения.

Мощность предприятия по готовой продукции - 400 т/сутки;

Мощность по сырью - 100 тонн молока в сутки.

Объект находится на этапе строительно-монтажных работ. Первая очередь достроена. Ввод в эксплуатацию последней очереди намечен на 2024 год.

Площадь:
96 000 м²

Местоположение:
Республика Казахстан





BAU
MIX



ЗАВОД ПО ПРОИЗВОДСТВУ СГУЩЕННОГО МОЛОКА

Виды работ:

Разработка проектной и рабочей документации.

На территории действующего предприятия построено здание для изготовления и последующей отгрузки пищевой продукции на склады предприятия.

Также на запланированы резервуары водоснабжения на хозяйственно-питьевые, технологические и противопожарные нужды и повысительная насосная станция.

Производственная мощность предприятия - 500 тонн переработанного молока в сутки.

Здание построено и введено в эксплуатацию.

Площадь:
11 100 м²

Местоположение:
Белгородская область



BAU
MIX

ЭКО-ФЕРМА С ПРОИЗВОДСТВЕННЫМ КОМПЛЕКСОМ И ОЗДОРОВИТЕЛЬНО-ПОЗНАВАТЕЛЬНЫМ ЦЕНТРОМ

Виды работ:

Разработка эскизного проекта

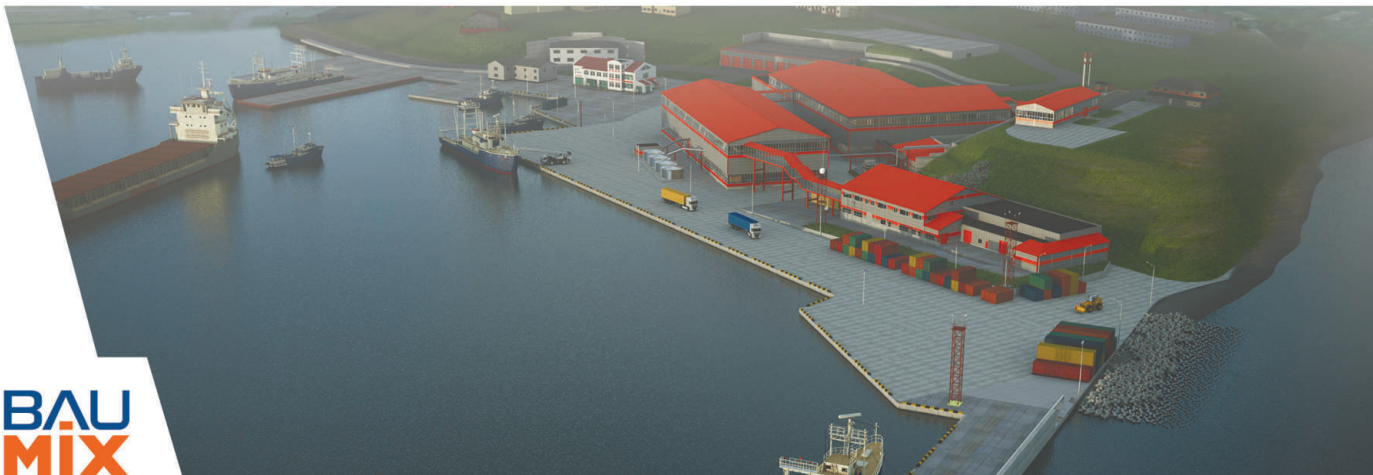
В составе комплекса предусмотрены:

- Роботизированная молочная ферма цеха МТФ с коровниками, телятниками, родильным отделением, зерноскладом;
- Основные производственные здания с отделениями приемки молока, аппаратным цехом, цехом сыра и цельномолочной продукции;
- Блок административно-бытовых и вспомогательных сооружений, также офисное 2-этажное здание;
- Общественные здания и сооружения, включающие в себя: оздоровительно-познавательный центр и экопарк с аттракционами и колесом обозрения, ресторан, летнее кафе, супермаркет.

Местоположение:

Республика Казахстан





ЦЕХ ПО ПРОИЗВОДСТВУ РЫБНОЙ МУКИ

Виды работ:

Разработка проектной и рабочей документации.

Самый современный в России завод по производству рыбной муки и жира, предназначен для переработки больших объемов свежего сырья - до 504 тонн в сутки в пиковый период.

Полная автономность функционирования. Оборудование цеха изготовлено по норвежским технологиям и не имеет аналогов у нас в стране. Отвечает самым высоким экологическим требованиям.

Объект находится в районе с высокой сейсмичностью в 9 баллов.

Ведутся строительно-монтажные работы.

Площадь:
8 000 м²

Местоположение:
пгт. Южно-Курильск,
Сахалинская область



**BAU
MIX**

ЗАВОД ПО ПРОИЗВОДСТВУ САХАРА

Виды работ:

Разработка проекта
с технологической схемой.

На территории завода по производству сахара из свеклы
предусмотрены:

- производственные и перерабатывающие цеха,
- склады для хранения сырья и готовой продукции,
- здания административного назначения,
- общежитие для работников завода,
- резервуары для воды, водозаборные сооружения.

Мощность: 6 000 - 12 000 тонн в сутки по сырью.
У компании Бау Микс есть своя разработанная
технологическая схема завода по производству
сахара из сахарной свеклы.

Площадь:
земельный участок
110 гектар

Местоположение:
Республика Казахстан





РЕКОНСТРУКЦИЯ ЗАВОДА ПО ПРОИЗВОДСТВУ СОКОВ

Виды работ:

Разработка проектной и рабочей документации

Увеличена на 80% производственная мощность предприятия розлива соков. Размещены новые производственные линии для расширения ассортимента выпускаемой продукции с переработкой до 450 тонн фруктов в сутки.

В состав завода входят: цех для размещения линий розлива, пастеризаторов, купажных отделений, сахарного отделения и прочих технических помещений, склады сырья и материалов, лаборатории; административные помещения.

Также разработан проект отдельного цеха по приготовлению детского питания - пюре.

Площадь:
5 000 м²

Местоположение:
Краснодарский край



ЗАВОД ПО ПРОИЗВОДСТВУ БУТИЛИРОВАННЫХ НАПИТКОВ, ВОДКИ И НАЛИВОК

Виды работ:

Проектная и рабочая документация.

Производственный корпус по выпуску водки с наполнителями, в том числе спиртовых настоек, а также вин из местных ягод со складом готовой продукции и техническими помещениями.

В Корпусе под производство водки кедровой, спиртовых настоек и вин из местных ягод размещены спиртохранилище, цеха розлива водки и наливок, купажное отделение, участок экстрактов и настоев. В корпусе также предусмотрены участки водоподготовки, СИП-мойки, компрессорные. Над погрузочно-разгрузочной зоной предусмотрена площадка для складирования пустой тары.

Площадь:
8 066 м²

Местоположение:
Иркутская область





ЗАВОД ПО ПРОИЗВОДСТВУ БУТИЛИРОВАННЫХ НАПИТКОВ

Виды работ:

Проектная и рабочая документация.

Производственный корпус для выпуска бутилированной воды, напитков и соков со складом сырья.

В нем размещены цеха розлива, есть 4 участка: участок выдува ПЭТ, бутилированной воды, напитков и участок соков.

Также 3 купажных отделения, 2 промежуточных склада, сироповарочное отделение, участок обработки фруктов и ягод, участок экстрактов и настоев.

В корпусе также предусмотрены участки водоподготовки, СИП-мойки, компрессорные. Над погрузочно-разгрузочной зоной предусмотрена площадка для складирования пустой тары.

Площадь:
25 590 м²

Местоположение:
Иркутская область



**BAU
MIX**

ЦЕХ ПРИГОТОВЛЕНИЯ БОРТОВОГО ПИТАНИЯ

Виды работ:

Разработка эскизного проекта с технологией производства.

Здание цеха бортового питания международного аэропорта города Алматы.

В составе объекта: производственная часть и встроенные помещения административно-бытового назначения.

Проект предусматривает зонирование производственной части здания на различные зоны:

- складскую зону,
- зону подготовки сырья,
- производственную зону,
- зону мойки и прачечной для обеспечения поточности и обеспечения чистоты производственных процессов.

Площадь:

5 250 м²

Местоположение:

г. Алматы, Республика Казахстан





ЦЕХ ПО ПРОИЗВОДСТВУ МЯСНЫХ ПОЛУФАБРИКАТОВ

Виды работ:

Разработка проектной документации,
строительно-монтажные работы.

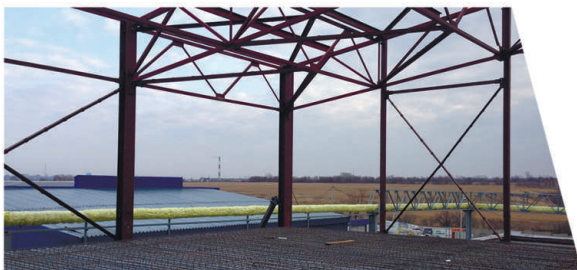
Проект и строительно-монтажные работы выполнены в рамках существующей инфраструктуры завода. Цех спроектирован в соответствии с технологией производства замороженных полуфабрикатов и участком фаршесоставления.

Мощности производства увеличены за счет пристройки нового двухэтажного каркасного здания.

Здания разделены противопожарными стенами на отдельные отсеки с самостоятельными эвакуационными выходами, микроклиматом и функциональным назначением.

Местоположение:

Новосибирская область





**BAU
MIX**

РЕКОНСТРУКЦИЯ И МОДЕРНИЗАЦИЯ ЗДАНИЯ: ОТДЕЛЕНИЕ УТИЛИЗАЦИИ ОТХОДОВ МЯСОКОМБИНАТА

Виды работ:

Разработка проектной и рабочей документации.

Выполнен проект: производственный цех утилизации отходов с отделением санитарной бойни, мощностью 25 голов свиней в смену.

Ассортимент выпускаемой продукции:

мясо-костная мука,
жир - 15840 тонн/год по сырью,
полутуши свиные - 990 тонн/год.

Предусмотрены также складские помещения:

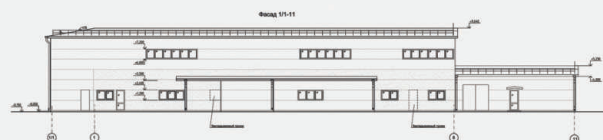
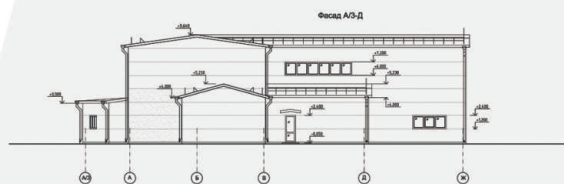
склад упаковочных материалов,
склад готовых продуктов,
холодильная камера.

Площадь:

1100 м²

Местоположение:

Новосибирская
область





ЗАВОД ПО ПРОИЗВОДСТВУ ПВХ ОКОН И ДВЕРЕЙ

Виды работ:

Разработка проектной и рабочей документации.

Производство пластикового профиля
для изготовления окон и дверей.

На участке размещены экструзионные линии и корпуса по
сборке изделий, склады для хранения сырья, силосы.
Отдельно спроектирована железнодорожная ветка.

Вся технология с производственными линиями была
проработана в 3D и затем утверждена с заказчиком.

Проектное решение принятое нами, а именно
разновысотные здания, принесло заказчику значительную
выгоду на материалах во время строительства объекта.

Площадь:
40 000 м²

Местоположение:
г. Новосибирск



**BAU
MIX**

ЗАВОД ПО ПРОИЗВОДСТВУ КОММУНАЛЬНОЙ ТЕХНИКИ

Виды работ:

Разработка проектно и рабочей документации завода.

Здание предназначено для производства и сборки коммунальной техники, а также для временного хранения комплектующих и металла.

Ассортимент продукции: мусоровозы и порталные погрузчики.

Объем выпускаемой продукции - 250 машин в год.

Производство оснащено оборудованием для монтажа металлоконструкций, дробеструйной обработки и окраски изделий.

Площадь:

15 000 м²

Местоположение:

г. Тула





ЦЕХ СВАРОСБОРОЧНОГО ПРОИЗВОДСТВА МЕТАЛЛОКОНСТРУКЦИЙ

Виды работ:

Разработка проектной и рабочей документации.

Мощность цеха: 150 тонн секций буровых установок.

Установлены четыре 20-тонных радиоуправляемых крана, обслуживающие 8 сборочных участков по изготовлению и сварке массивных металлоконструкций — частей буровых установок.

Сборка производится с использованием магнитных приспособлений, прижимов струбцин. При сборке используется полуавтоматическая сварка в среде углекислого газа. Готовая продукция цеха перемещается в цех конечной сборки, расположенный на территории предприятия.

Площадь:
12 482 м²

Местоположение:
Свердловская
область



**BAU
MIX**

ЗАВОД ПОЛИМЕРИЗАЦИИ И ГОРЯЧЕГО ЦИНКОВАНИЯ

Виды работ:

Разработка проектной и рабочей документации.

Проект производственного комплекса, на территории которого расположены два промышленных цеха, склад, 4-этажное общежитие со столовой, КПП, зона очистных сооружений, котельная, ТП, газгольдер.



Площадь:
43 034 м²

Местоположение:
Приморский край





ПРОИЗВОДСТВЕННО-ОФИСНЫЙ КОМПЛЕКС

Виды работ:

Разработка проектной и рабочей документации.

В состав комплекса входит:

3-этажный производственно-складской комплекс на 16 000 м²

5-этажный пристроенный АБК на 2 000 м²

Площадь:
18 000 м²

Местоположение:
Московская область



ПРОИЗВОДСТВЕННЫЙ КОМПЛЕКС ПО ИЗГОТОВЛЕНИЮ ДВЕРЕЙ, ОКОН И ИЗДЕЛИЙ ИЗ МЕТАЛЛА

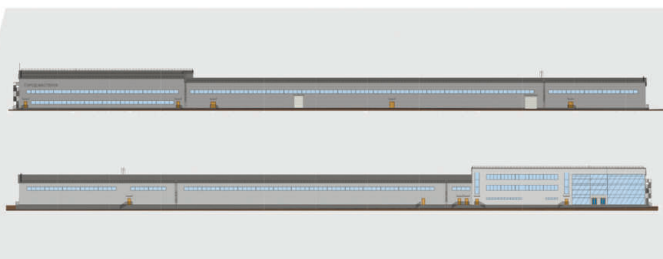
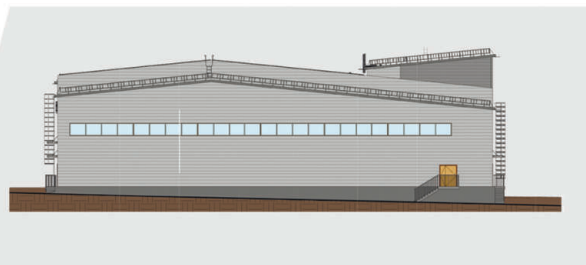
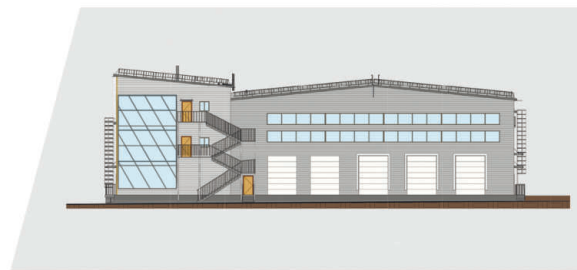
Виды работ:

Разработка проектной и рабочей документации.

Пролет здания — 24 метра. Кран-балка — 10 тонн.
Комплекс рассчитан на 106 человек в смену.

В рамках работ был выполнен комплекс проектно-изыскательских работ, спроектированы внешние сети теплоснабжения, электроснабжения, наружного освещения, разработано ТЭО производства и экономическое обоснование конструктивных решений.

Площадь: 9 879 м² **Местоположение:** г. Новосибирск





ЗАВОД ПО ПРОИЗВОДСТВУ ОДНОРАЗОВЫХ ИНЪЕКЦИОННЫХ ШПРИЦЕВ

Виды работ:

Эскизный проект. Все разделы проектной и рабочей документации.

Мощность завода: шприцы 2,5 и 10 мл. - 250 млн.шт./год.

Производственные помещения расположены по ходу технологического процесса, не допуская пересечения готовой продукции с сырьем.

Санитарная обработка производственных помещений проводится с использованием поливочных кранов со шлангами с подводом холодной и горячей воды, моек высокого давления



Площадь:
5 000 м²

Местоположение:
г. Екатеринбург



ЗАВОД ПО ПРОИЗВОДСТВУ КОСМЕТИЧЕСКОЙ ПРОДУКЦИИ

Виды работ:

Разработка проектной и рабочей документации.

Здание состоит из трех блоков. В двух расположены склады сырья и готовой продукции. Третий - производственный двухэтажный с выходом из уровня второго этажа на открытую террасу, расположенную на эксплуатируемой кровле.

В процессе стройки у заказчика изменилась технология, поэтому параллельно вносились корректировки в ПД, уже прошедшую экспертизу.

Первая очередь введена в эксплуатацию в 2019г.



Площадь:
8 239 м²

Местоположение:
г. Дубна, Московская область





**BAU
MIX**



МЕЖРЕГИОНАЛЬНЫЙ РАСПРЕДЕЛИТЕЛЬНЫЙ ЦЕНТР

Виды работ:

Разработка концепции развития земельного участка площадью 156 Га.
Разработка проектной и рабочей документации всех зданий.

Объект предназначен для приема, временного хранения, комплектации заказов и отправки овощей и фруктов потребителям.

Проект предусматривает размещение комплекса зданий и сооружений на территории межрегионального агропромышленного распределительного центра (МАРЦ), предназначенных для обеспечения его бесперебойной работы.

Площадь:
156 Га

Местоположение:
Новосибирская область



BAU
MIX

ОПТОВО-РАСПРЕДЕЛИТЕЛЬНЫЙ ЦЕНТР

Виды работ:

Разработка концепции, эскизного проекта, проектной и рабочей документации всех объектов комплекса.

Оптово-распределительный центр включает в себя следующие функциональные зоны:

- коммерческую, с объектами общественного назначения;
- торгово-складскую с объектами технического назначения, складами, павильонами оптового продовольственного рынка;
- промышленную с производственными предприятиями агросектора.

Площадь:

260 Га

Местоположение:

Республика Казахстан





ЛОГИСТИЧЕСКИЙ КОМПЛЕКС КОНДИТЕРСКИХ ИЗДЕЛИЙ

Виды работ:

Разработка проектной и рабочей документации.

Площадь земельного участка ограничена и скошена, поэтому здание разместили максимально близко к его границам, учли соблюдение всех норм.

Логистический комплекс спроектирован с круговым циклом на складе. С одной стороны — выгрузка с крупнотоннажного транспорта, с другой — загрузка на малотоннажный.

Площадь:
10 000 м²

Местоположение:
г. Новосибирск





BAU
MIX

СКЛАДСКОЙ КОМПЛЕКС С АНТРЕСОЛЬНЫМ ЭТАЖОМ

Виды работ:

Разработка проектной и рабочей документации.

Складской комплекс с административно-бытовыми помещениями.

Проектом предусмотрено два этапа строительства с поочередным вводом в эксплуатацию:

- Складское здание (I этап строительства) площадью застройки 6 490 м²;
- Складское здание (II этап строительства) площадью застройки 5 900 м².

Площадь:

12 180 м²

Местоположение:

г. Екатеринбург





ЖИЛОЙ КОМПЛЕКС

Виды работ:

Корректировка проектной документации.
Разработка рабочей документации.

Проектом предусмотрены и спроектированы высотные жилые дома со встроенными коммерческими помещениями, подземная автостоянка на 300 машиномест и отдельно стоящее детское дошкольное учреждение на 200 мест.

Количество квартир:
709 кв

Общая площадь квартир:
46 619 м²

Местоположение:
г. Екатеринбург



BAU
MIX

ДЕВЯТИЭТАЖНЫЙ ЖИЛОЙ ДОМ

Виды работ:

Разработка проектной
и рабочей документации.

Многоквартирный жилой дом из четырех секций на 168
квартир в сумме. Строительство будет проходить в 2 этапа:
по две секции соответственно.

Проектом предусмотрено размещение на земельном
участке автостоянки на 122 машиноместа,
площадки для игр детей и отдыха взрослых.

Площадь:

10 000 м²

Местоположение:

Республика Саха (Якутия)





ГОСТИНИЧНЫЙ КОМПЛЕКС СО СПА

Виды работ:

Разработка концепции, проектной и рабочей документации.

Пятизвездочная гостиница на 137 номеров со спа-комплексом.
Здание с переменной этажностью в 5 и 7 этажей.

В СПА-зоне предусмотрены: русская баня, хамам, соляная пещера, сауна, грязевые процедуры. Выход на эксплуатируемую кровлю второго этажа спа-зоны с возможностью выплыва в открытый бассейн с подогреваемой водой. Там же размещена русская баня и места для отдыха с лежаками.

Также в здании гостиницы предусмотрен ресторан на 260 посадочных мест с открытой террасой.

Площадь:
17 118 м²

Местоположение:
Карачаево-Черкесская
Республика





BAU
MIX

СПА-ОТЕЛЬ

Виды работ:

Разработка концепции, эскизного проекта, проектной документации.

Здание 8-этажной гостиницы со спа-центром и медицинскими кабинетами, отделениями оздоровительных услуг. Расположен на территории существующего санаторно-курортного комплекса.

СПА-центр занимает отдельную зону, с выходом к бассейну и на террасу. Отделения бальнео- и водолечения, физиотерапии расположены на разных этажах.

В рамках разработки эскизного проекта были выполнены объемно-планировочные решения с поэтажными планами.

Местоположение:

Ставропольский край





ТОРГОВО-РАЗВЛЕКАТЕЛЬНЫЙ ЦЕНТР

Виды работ:

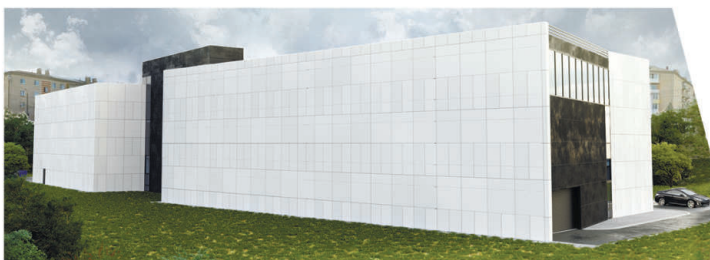
Разработка эскизного проекта, проектной и рабочей документации.

Торговый центр с 3 наземными и 2 подземными этажами.

Проект разработан в соответствии с действующими нормативами, требованиями к пожарной безопасности и к маломобильным группам населения

Площадь:
14 120 м²

Местоположение:
Нижний Новгород





BAU
MIX

ДВА ТОРГОВЫХ ЦЕНТРА

Виды работ:

Разработка эскизного проекта, рабочей документации.

ТЦ №1 предназначен для реализации смешанных товаров (продукты питания, бытовая химия и хозяйственный товары);

ТЦ №2 предназначен для размещения сетевого супермаркета (типа Пятерочка, Перекресток).

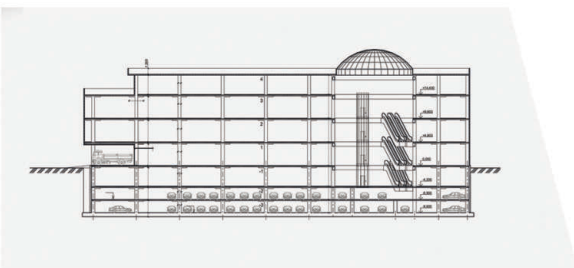
Площадь:

1247 м² и 1 250 м²

Местоположение:

Московская область





ТОРГОВО-РАЗВЛЕКАТЕЛЬНЫЙ ЦЕНТР

Виды работ:

Разработка проектной и рабочей документации.

Здание имеет 4 надземных этажа и 3 этажа подземного паркинга.

В здании предусмотрены торговые помещения непродовольственных товаров, супермаркет с кулинарным цехом, зона фудкорта на 216 посадочных мест, торговые залы и развлекательный комплекс.

Также на верхнем этаже расположены административные помещения, медицинский центр и конференц-зал.

Площадь:
60 000 м²

Местоположение:
г. Нальчик



BAU
MIX

ГИПЕРМАРКЕТ СПОРТИВНЫХ ТОВАРОВ

Виды работ:

Разработка проектной и рабочей документации.

Двухэтажное здание с плоской кровлей для торговли спортивными товарами французской фирмы Decathlon. Высота здания по парапету - 12 м.

Ассортимент товаров представлен тренажёрами, спортивным инвентарём, аксессуарами, спортивной одеждой и обувью для различных сфер активного отдыха и видов спорта.

Здание введено в эксплуатацию.

Площадь: 8 479 м² **Местоположение:** г. Новосибирск





BAU
MIX



РЕКОНСТРУКЦИЯ ГИПЕРМАРКЕТА "ЛЕНТА"

Виды работ:

Разработка эскизного проекта

Разработаны архитектурная часть и планировочные решения.
Мы объединили три здания разных годов постройки:
1987 года, 2004 и 2008 в один гипермаркет.

Уникальность в размещении крытой парковки:
запроектировали усиление плиты перекрытия первого этажа
и сделали организацию въезда.
Здание введено в эксплуатацию в 2020 году.

Площадь:
14 627 м²

Местоположение:
г. Пермь



**BAU
MIX**

ДИЛЕРСКИЙ ЦЕНТР JAGUAR И LAND ROVER

Виды работ:

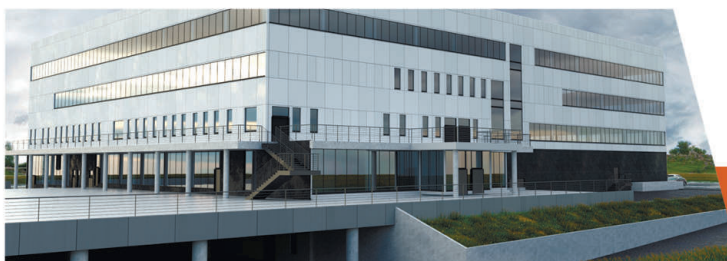
Разработка проектной и рабочей документации автоцентра с сервисным обслуживанием.

Сформированы технологические решения объекта. Они основаны на модульности объемно-планировочных решений. Логически связанные и последовательно расположенные зоны обеспечивают максимальный комфорт и образуют «клиентский коридор» (помещения входного тамбура, ресепшна, фирменный стенд Brand Wall, зоны отдыха клиентов).

Площадь:
3 800 м²

Местоположение:
г. Новосибирск





ВОДНО-ДОСУГОВЫЙ ЦЕНТР

Виды работ:

Разработка проектной и рабочей документации.

В здании предусмотрены помещения аквапарка и СП-клуба с термальными зонами, ресторан с кофейней и подсобными помещениями, фитнес залы, развлекательно-досуговая зона, раздевалки, душевые аква-зоны, прачечная, офисные помещения для сдачи в аренду.

Чаши бассейнов монолитные железобетонные, с возможностью визуального контроля протечек.

Основной поставщик оборудования – компания WorldClass.

Площадь:
14 800 м²

Местоположение:
г. Кемерово



ВОДНОСПОРТИВНЫЙ ДОСУГОВЫЙ ЦЕНТР

Виды работ:

Разработка АГО, проектной и рабочей документации.

Объект социально-культурного назначения, в основу объемно-планировочных решений положен принцип функционального зонирования помещений. Разделены потоки движения посетителей и товаров. Соблюдены все санитарные и противопожарные требования.

В 6-этажном здании предполагается размещение спортивных и оздоровительных услуг, общественного питания и развлечений, также предприятий торговли. Предусмотрены наземная и подземная парковки.

Площадь:
40 425 м²

Местоположение:
Московская область





**BAU
MIX**



СПОРТИВНЫЙ КОМПЛЕКС

Виды работ:

Разработка проектной и рабочей документации.

В здании с переменной этажностью предусмотрен 4 площадки:
 для игры в мини-футбол,
 универсальная площадка,
 тренажерный зал,
 зал для спортивного магазина (гипермаркет).

Есть зона с кафе, барами полезного питания
 с видами на футбольные поля.

Над футбольными полями запроектированы
 помосты для посетителей.

Площадь:
 7 800 м²

Местоположение:
 г. Кемерово



**BAU
MIX**

МНОГОФУНКЦИОНАЛЬНЫЙ СПОРТИВНЫЙ КОМПЛЕКС

Виды работ:

Разработка АГО и проектной документации.

В здании расположены универсальные спортзалы с раздевалками и санузлами, в том числе для маломобильных групп населения.

На 1 этаже размещена зона регистрации кабинеты сотрудников и магазины фитнес-продуктов.

Здание вписано в архитектурно-градостроительный облик существующей застройки, что повлияло на выбор стиля и цветового решения фасада.

В марте 2021г. выдано разрешения на строительство.

Площадь:
2 200 м²

Местоположение:
Московская область





**BAU
MIX**

АКВАПАРК С ОЗДОРОВИТЕЛЬНЫМ ЦЕНТРОМ И БАССЕЙНОМ ОТКРЫТОГО ТИПА

Виды работ:

Все разделы проектной и рабочей документации.

Проект на строительство второй очереди аквапарка с оздоровительным центром и бассейном открытого типа в отдельно стоящем двухэтажном здании, соединенным с существующим аквапарком теплой переходной галереей.

Бани и санитарные узлы модульного типа, доставляются и собираются по месту заводом изготовителем.

Проектом предусматривается обратная система водоподготовки (рециркуляционный водообмен) с непрерывной очисткой и дезинфекцией воды бассейна.



Площадь:
3 186 м²

Местоположение:
г. Екатеринбург



BAU
MIX

БАННО-ОЗДОРОВИТЕЛЬНЫЙ КОМПЛЕКС

Виды работ:

Все разделы проектной и рабочей документации.

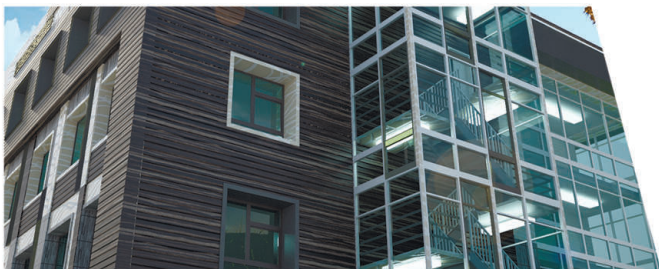
Спроектирован многопрофильный лечебный центр, в котором применяются современные и эффективные методики профилактики и лечения многих заболеваний.

Из зоны бассейна есть доступ к лечебным помещениям, также в зону отдыха на втором этаже. В составе банного отделения запроектированы 5 разнотемпературных модулей и различные обливные устройства.

Также в здании предусмотрены помещения для проведения занятий физической культурой, для семейного досуга, спортсменов и посетителей.

Площадь: 7 480 м² **Местоположение:** г. Кемерово





АДМИНИСТРАТИВНОЕ **ЗДАНИЕ**

Виды работ:

Разработка проектной и рабочей документации.

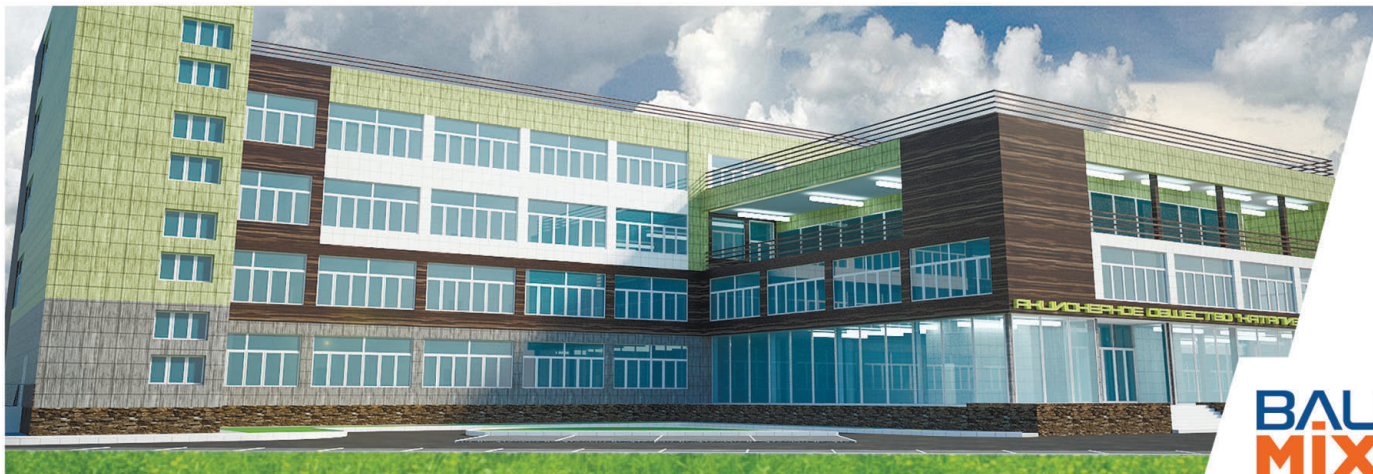
Изначально на участке застройки был расположен объект незавершенного строительства. Специалисты Бау Микс на основании обследования произвели усиление конструкций и перепланировку. Проектом предусмотрена надстройка еще одного этажа.

Было получено положительное заключение государственной экспертизы.

Здание построено и введено в эксплуатацию в 2017 году.

Площадь:
6 783 м²

Местоположение:
г. Новосибирск



АДМИНИСТРАТИВНО-ЛАБОРАТОРНЫЙ КОРПУС

Виды работ:

Разработка эскизного проекта.

Здание состоит из двух блоков – 2-х этажного и 4-х этажного.

На уровне 2-го этажа к зданию примыкает переход-галерея, соединяющая административно-лабораторный комплекс с производственными помещениями.

Помимо помещений под лабораторный корпус и административный аппарат, предусмотрены конференц-зал, кафе, также офисные помещения под аренду.

Площадь:

9 700 м²

Местоположение:

г. Новосибирск



НАШИ КЛИЕНТЫ



ОТЗЫВЫ

←  Станислав Рудаков
3 отзыва Подписаться

★★★★★ 2 года назад

Здравствуйте! Хочу выразить благодарность команде проектной компании Бау Микс, за качественную работу и своевременное выполнение поставленных задач.

К услугам проектной компании обратились в связи с расширением производства, компанию выбрали долго и тщательно, остановили свой выбор на Бау Микс. Для нас было важно, чтобы у проектной компании был опыт выполнения проектных работ по объекту, схожему с нашим. Вначале были небольшие задержки, связанные с согласованием договора, но это мелочи. Компанию Бау Микс однозначно могу рекомендовать к сотрудничеству!

←  Vasily Vikulov
25 отзывов Подписаться

★★★★★ год назад

В далеком 2014 году компания Бау Микс проектировала для нас логистический комплекс пищевой продукции площадью 10000 м² с 3этажным АБК. Стеллажная система хранения. Технологический процесс оптимизирован на этапе проектирования с учетом разгрузки крупнотоннажного и загрузки малотоннажного транспорта. Работы выполнили в срок. Здание давно построили и оно отлично эксплуатируется. Недавно снова заключили договор на проектирование нового склада на 3000 м².

←  Олег Рощенко
26 отзывов Подписаться

★★★★★ год назад

Хочу тоже поделиться опытом работы с компанией. Строительство торгового центра, пусть и небольшого, это сложно. Необходимо много чего сделать прежде чем выйти на площадку и построить ТЦ: оформить земельный участок, обследовать землю, собрать исходную документацию, разработать проект и получить разрешение на строительство. Непросто было выбрать подрядчиков на разработку проекта. Нам было важно, чтобы имели опыт в проектировании торговых центров. Компаний в городе много, но Бау Микс быстрее всех отреагировали на наш запрос, прислали коммерческое предложение и пригласили в офис на встречу. Встреча с генеральным директором и директором по проектированию более чем оправдала ожидание: показали уже выполненные проекты по магазинам и торговым центрам, ответили на вопросы по земле и по этапности работы на проекте, обговорили все мои требования. Вживую увидел что там работает много проектировщиков и что это серьезная фирма. В итоге заключили договор именно с Бау Микс. Проект ТЦ был разработан с учетом всех правил и требований. Прделана действительно большая работа. Компанию рекомендую за профессионализм и высокую клиентоориентированность. Осенью мы уже вышли на стройку, забили сваи и заложили фундамент. Спасибо.

 Степан А.
Знаток города 4 уровня

★★★★★ 15 февраля 2020

Хотим выразить благодарность компании Бау микс. Я лично контактировал с ними на протяжении всего проекта, по поручению руководства.

У нас завод по переработке фруктов, Бау микс спроектировали для завода пристройку нового корпуса к существующему заданию и отдельно стоящее задание цеха. Задача непростая, так как строительство должно идти без остановки основного производства. По ходу работы все отчеты, документация приходили по электронной почте, обсуждения проекта проходили с главным инженером во ватцап, телефону или скайпу, таким же образом согласовывали все промежуточные задачи.

 Мирслова
7 отзывов

★★★★★

В 2017 году было принято решение построить здание под гостиницу. Благодарим компанию Бау Микс и их специалистов за помощь в проектировании здания гостиницы и на этапе предпроектных работ. Много времени заняли именно бюрократические вопросы по земле, далее перешли непосредственно к проектированию гостиницы. Компания здесь справилась хорошо. Мы получили готовый проект здания около полугода назад, сейчас ведется строительство по их проекту, нареканий нет, проблем в процессе не возникает.

30 декабря 2019 · Flamp

 0

 1 



ПРОЕКТНО - СТРОИТЕЛЬНАЯ
КОМПАНИЯ «БАУ МИКС»

630099, г. Новосибирск,
Октябрьская магистраль, 3

8 (800) 700-07-40

office@baumix.ru



Электронная
версия референса

